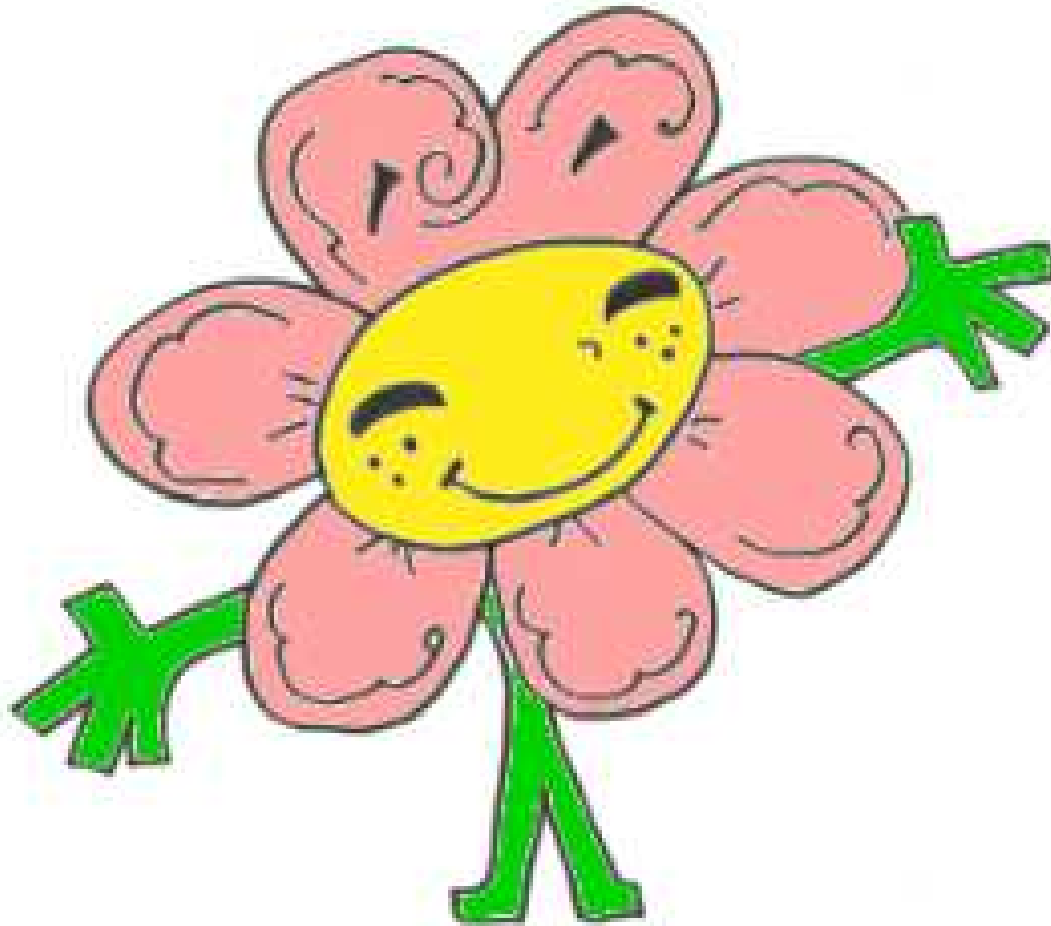


La flor perdida



¿Quién se ha perdido y busca su casa?



¿Quién le dice a la flor que en verano hace mucho calor?



¿Con quién se encuentra la flor
en otoño?



¿Con quién habla la flor en
invierno?



¿Qué escucha la flor cuando está llegando a la primavera?



¿Quiénes le dicen a la flor que se quede en ese lugar, en la primavera?

